



NATURTOALETT



NATURTOALETT

– Den bekväma friluftstoaletten

Danfoss naturtoalett levereras med separat avfallstank som placeras i marken under byggnaden. Toalettuset har ett eller två toalettutrymmen, varav det ena är anpassat för rörelsehindrade besökare.

Eftersom Naturtoaletten tillsammans med den tillhörande avfallstanken utgör ett slutet avloppssystem kan den placeras nästan var som helst och passar speciellt bra där det inte finns tillgång till vatten och avlopp. Särskilt populär är den i nationalparker, friluftsområden, naturreservat och andra känsliga platser med många besökare.

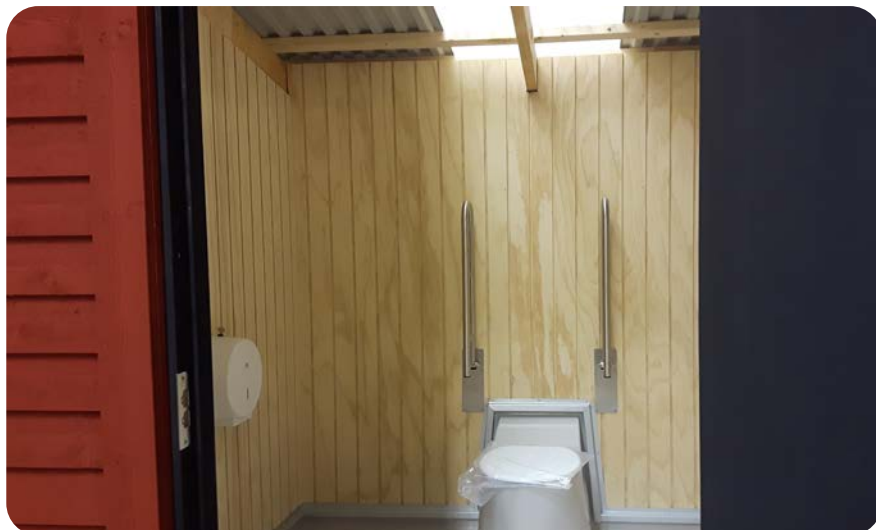


INTERIÖR

– Hygienisk och praktisk

Trots att Naturtoaletten är en enklare toalett som främst är avsedd för friluftsmiljö är inredningen bekväm och hygienisk. Både WC- och HWC-rummen är utrustade med tåligt golv av glasfiberarmerad polyester. För att minska skaderisken är golvet halkskyddsmönstrat. Toalettstolen är insluten i gjuten glasfiberarmerad polyester, vilket gör utrymmet lättstädat och motståndskraftigt mot skadegörelse.

Eftersom Naturtoaletten är tänkt för användning på platser utan tillgång vatten, avlopp eller el finns inte rinnande vatten eller elanslutning. Tvättställ med färskvattentank samt solceller för belysning kan väljas till om så önskas. Se Tillval under teknisk beskrivning.

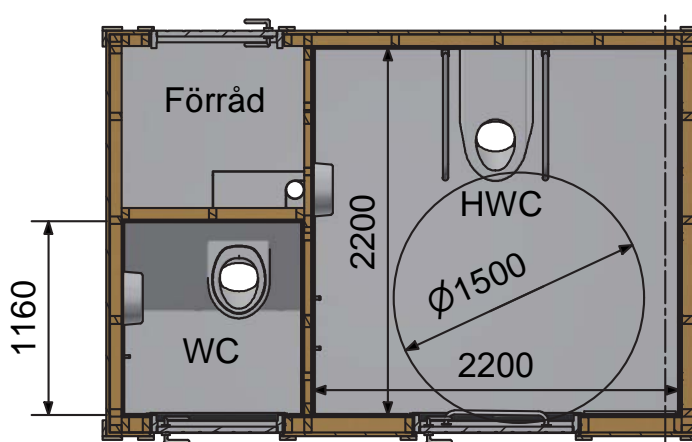
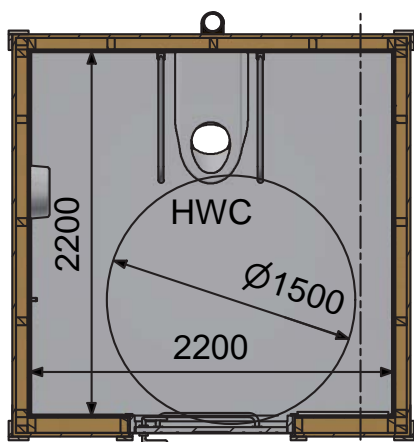


SERVICERUMMET

– Med plats för förvaring

Naturtoaletten med två toalettutrymmen har även ett servicerum utan tillträde för allmänheten. Eftersom det är ett låst utrymme passar det till exempel utmärkt som förvaringsplats för förbrukningsmaterial och städartiklar eller annan utrustning som kan behövas i ett friluftsområde.

Serviceutrymmet är beläget bakom toalettrummen med ingång från byggnadens baksida.



TEKNISK BESKRIVNING

– Bygglov

Danfo tillhandahåller erforderliga byggnadsritningar och tekniska beskrivningar för ansökan om byggnadslov.

– Konstruktion

Danfos Naturtoalett levereras med separat avfallstank för montage på uppställningsplatsen.

Ytterväggar i fjällpanel, valfri färg. Trädörrar med trycke och toalettindikering. Pulpettak av profilerad plåt med ljusinsläpp av transparent plast. Golv av halkskyddsmönstrad polyester med glasfiberarmering.

– Utrustning HWC-rum

Toalettstol innesluten i formgjuten glasfiberarmerad polyester. Vägghängd toalettpappershållare. Vägghängda armstöd vid toaletten.

– Utrustning WC-rum

Toalettstol innesluten i formgjuten glasfiberarmerad polyester. Vägghängd toalettpappershållare.

– Avfallstank

Naturtoaletten är avsedd för frilufts- och landskapsmiljöer utan tillgång till vatten och avlopp. Istället är den utrustad med en tank för allt avfall från toaletterna. Avfallstanken placeras i marken under toaletten och töms genom slamsugning. Tankarna finns i storlekarna 1 m³ samt 3,5 m³. Kapaciteten för en stor tank är cirka 10 000 besök.

– Tillval

Möjlighet att installera tvättställ med färskvattentank (25 liter) med fotpump och tappkran. Bör tömmas vintertid.

Solceller för belysning.

Om det inte finns möjlighet att gräva för en tank på platsen där naturtoaletten ska stå så kan man installera en invändig tank på 280 liter i HWC-utrymmet. Denna tank har integrerad toalettstol och töms genom slamsugning.



– Sanérvätska LuktFri

Sanérvätskan Luktfri, eller motsvarande produkt, avlägsnar effektivt dålig lukt samt bryter ner avfallet på ett naturligt sätt. Sanérvätskan Luktfri är godkänd av kemikalieinspektionen reg. nr. 3958. Verksamma beståndsdelar: kaliumnitrat (42%). Sanérvätska och vatten fylls i tanken innan den tas i bruk samt efter varje tömning.